

SALMON
EVOLUTION®
extending the ocean potential

ÅLESUND

15.5.2018



extending the ocean potential



SALMON
EVOLUTION®

SALMON EVOLUTION AS

Selskap:

- Etablert juli 2017
- Aksjonærer
 - Romsdalsfisk AS – 85 %
 - Ingjarl Skarvøy – 15 %

Mål om:

- Etablere landbasert oppdrett av laks på Indre Harøy.
- 75 arbeidsplasser og aktivitet lokalt og nasjonalt.
- Skape 100 mill. måltid i året.

ROMSDALSFISK AS

- Etablert 2005
- 49 % eierandel i Vikenco
- Utleie av eiendom
- Aksjonærer
 - Per Olav Mevold 35 %
 - Jonny Småge 35 %
 - Kristoffer Reiten 30 %







LOKALITET INDRE HARØY

- Opsjonsavtale med Fræna kommune.
- Pukkverk som fortsatt er i drift
- 120 mål stor tomt
- Planert og byggeklar sommeren 2018
- Optimal plassering
- Muligheter for videre utvidelse
- Arealer til tilknyttet industri
- Tilgang på kraft



KONSEPTET

- Gjennomstrømningsanlegg med 60-70 % gjenbruk av vannet
- Desinfeksjon av inntaksvannet. Patogenfri drift
- Oppvarming av vann til 12-13 °C
- Biosikkerhet; smitteskilte og seksjonering
- Få håndteringer
- Høy utnyttelsesgrad; «Klokke» fisken gjennom anlegget
- Rensing av avløpsvannet
- Spillvann fra Nyhamna





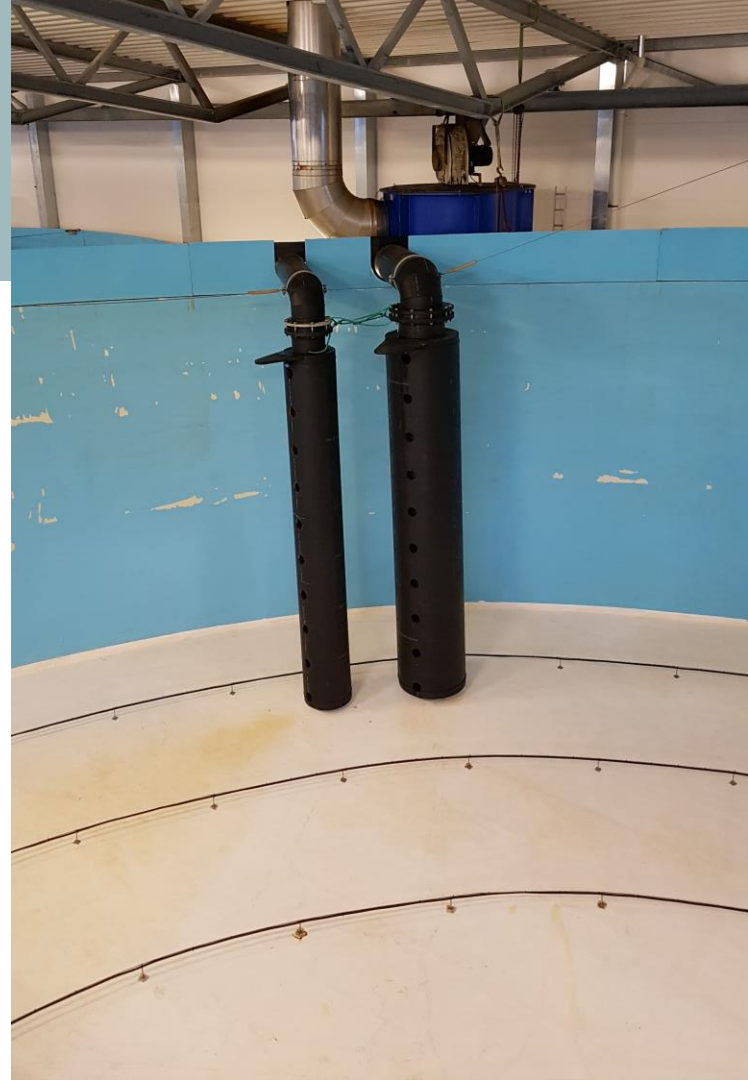
Vi ønsker å benytte oss av norskekysten sine fortrinn

- Utvide havets potensiale
- Mengder av rent vann
- Kompetanse og erfaring
- Næringens infrastruktur

PRODUKSJON

- 13.300 tonn MTB
- 28.800 tonn laks i årlig produksjon
- 5 millioner smolt, utsett hele året
- 12-13 °C gjennom hele året
- 80 gram til 6 kg - i løpet av 12 måneder
- 90-100 tonn utfôring hver dag
- Slakte 500 tonn hver uke hele året

(Full utbygging ihht. konsesjonssøknaden)





1115-A-O-10-001

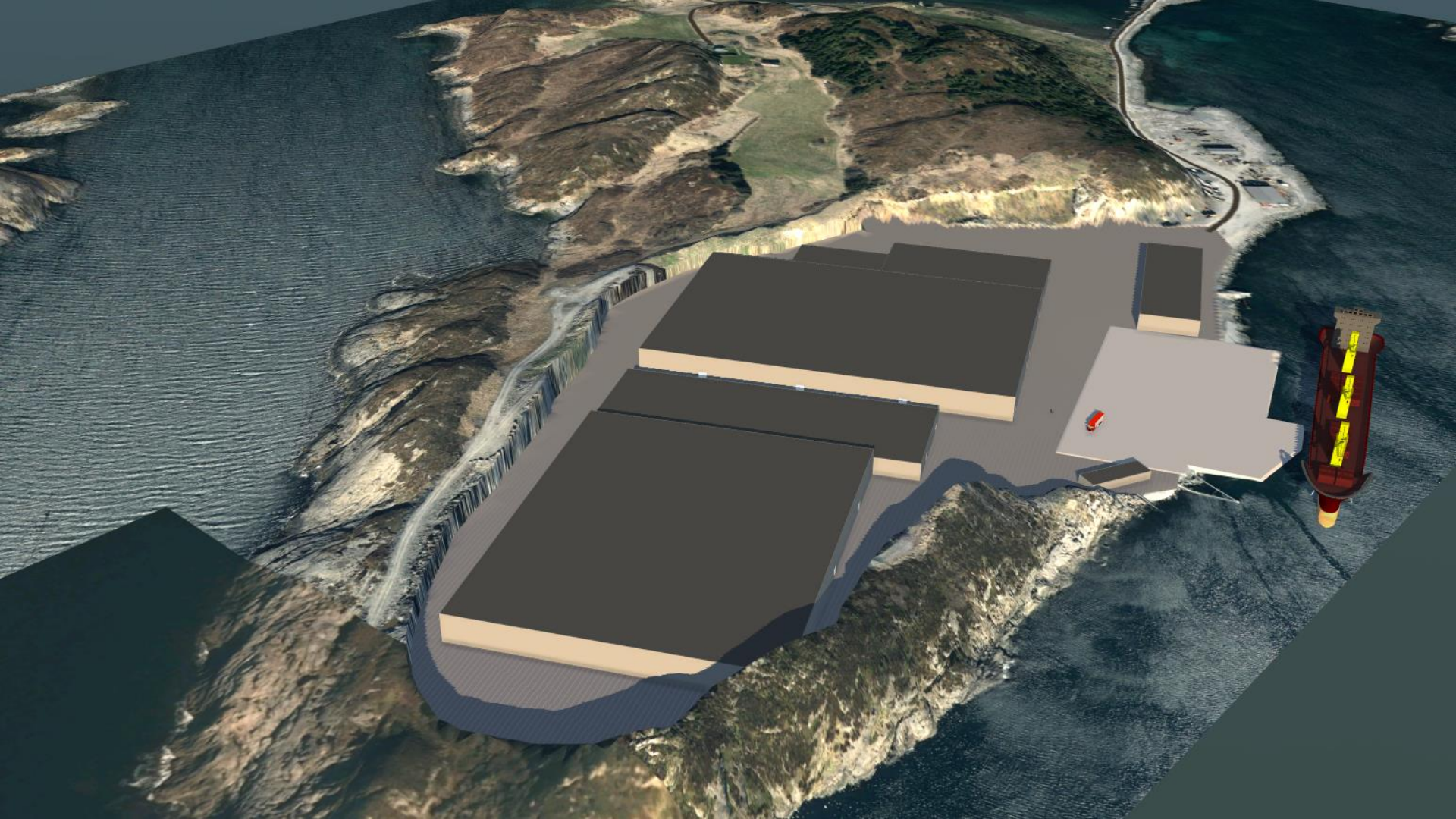
Foreløpig tegning
pr 05.07.17

U-Utsområde
O-Generelt

| | | |
|----------------------------|--|---------------|
| P | Artec Aqua AS Løvevege 107, 010 Gjøvet 15 120 00 00 | ARTEC AQUA |
| A | Moldskred AS Sjøveiervege 10, 010 Sjøveit 15 120 00 00 | MOLDSKRED |
| B | Moldskred AS Sjøveiervege 10, 010 Sjøveit 15 120 00 00 | MOLDSKRED |
| E | | |
| R | | |
| V | | |
| Artec Aqua AS | | |
| Romsdalsfisk | | |
| Matfiskanlegg Indre Harøya | | |

tegning

Anleggstegning



FOKUSOMRÅDER



SELSKAP

- Lokalitet
- Økonomi
- Produksjonskost.
- Management
- Marked
- Realisme



FISKEVELFERD

- Smittefritt vann
- Sykdomsfritt
- Pålitelig vannstrøm
- Biosikkerhet
- Optimalt miljø
- Skånsom håndter.



MILJØ

- Rense avløpsvann
- Utnyttelse av slam
- Sirkulær økonomi
- Spillvann
- Null lakselus
- Null rømming



DRIFT

- Tilvekst
- Fôrfaktor
- Kvalitet
- Rasjonell drift
- Energibruk
- Utnyttelsesgrad



64.000 m²
bygningsmasse
x 9

rensegrad
67 % slam

5.000.000
SMOLT

LAKS
28.800 tonn
årlig produksjon

13.300 tonn
stående biomasse

12-13 °C

70 %
gjenbruk
av vann

190.000 m³
oppdrettsvolum

900.000 l/min
vannstrøm



100 millioner

80 gram – 6 kilo

31.000
tonn fôr



56 kar
Ø14-20-28

12 mnd.
produksjonstid

strømforbruk
165 GWh

0
lus
rømming



vannutskiftning
230 minutter

75 arbeidsplasser





SALMON
EVOLUTION[®]
extending the ocean potential

www.salmonevolution.no