

Aqualine

Noralf Rønningen
08.11.2016



Aqualine

Marine engineering - Flytekrager - Nøter- Fortøyning

Komplette løsninger gir mindre risiko for rømning!

Visjon

Aqualine skal være den foretrukne og mest pålitelige leverandør av helhetlige løsninger for industrielt sjøbasert oppdrett.

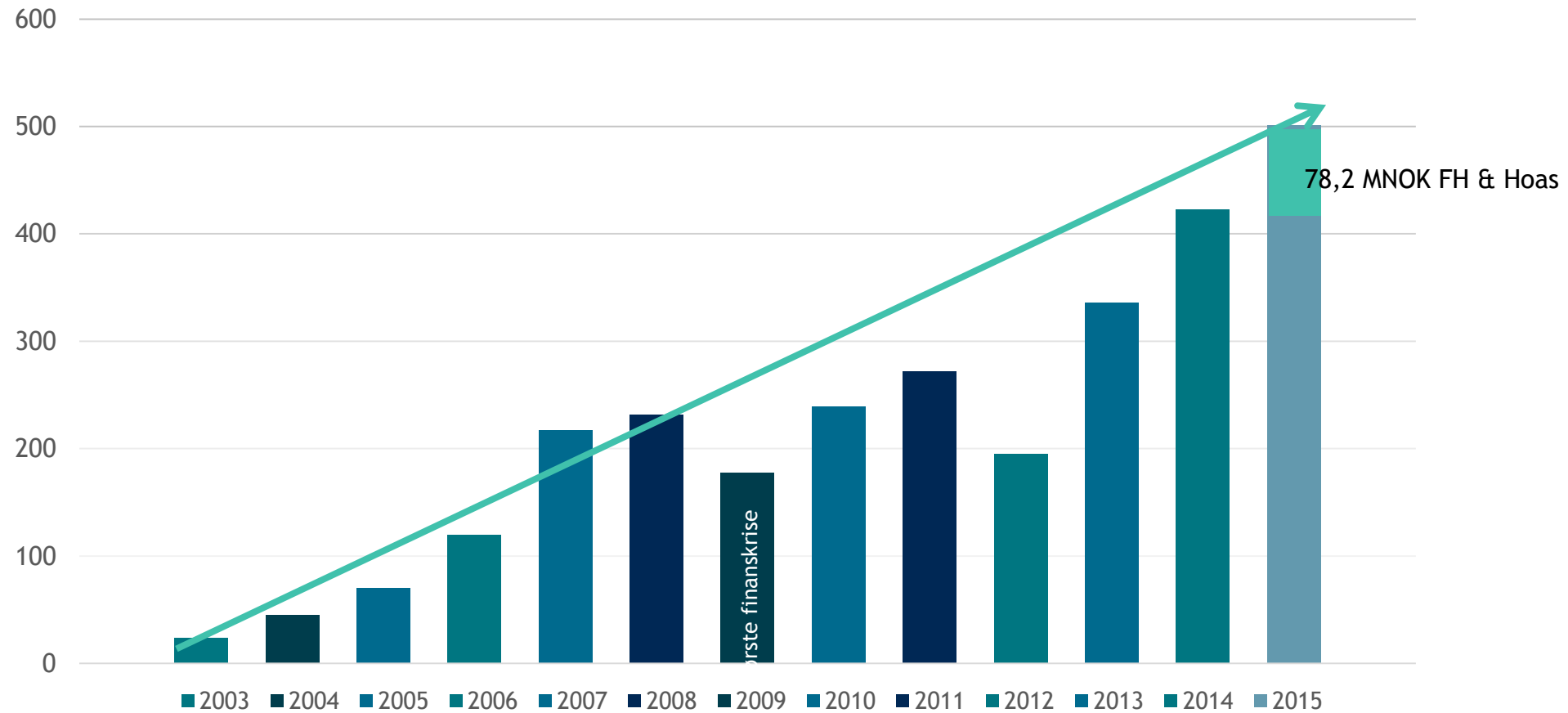
Aqualine ble stiftet 18. September 1980



Internasjonal leverandør siden 1980

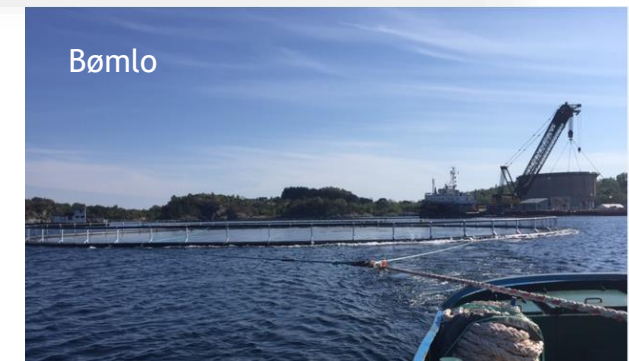


Omsetning



Lokalisering

- Hovedadministrasjon ligger i Trondheim
- Selskapets primære produksjonsfasilitet er lokalisert på Frøya - Flytter til Nordhammarvika som er et helt nytt industriområde på Frøya. Aqualine tar i bruk 80 mål (tilsvarende ca. 15 fotballbaner)
- Produksjonsanlegg i Harstad og Bømlo
- Datterselskaper i Chile og Australia.





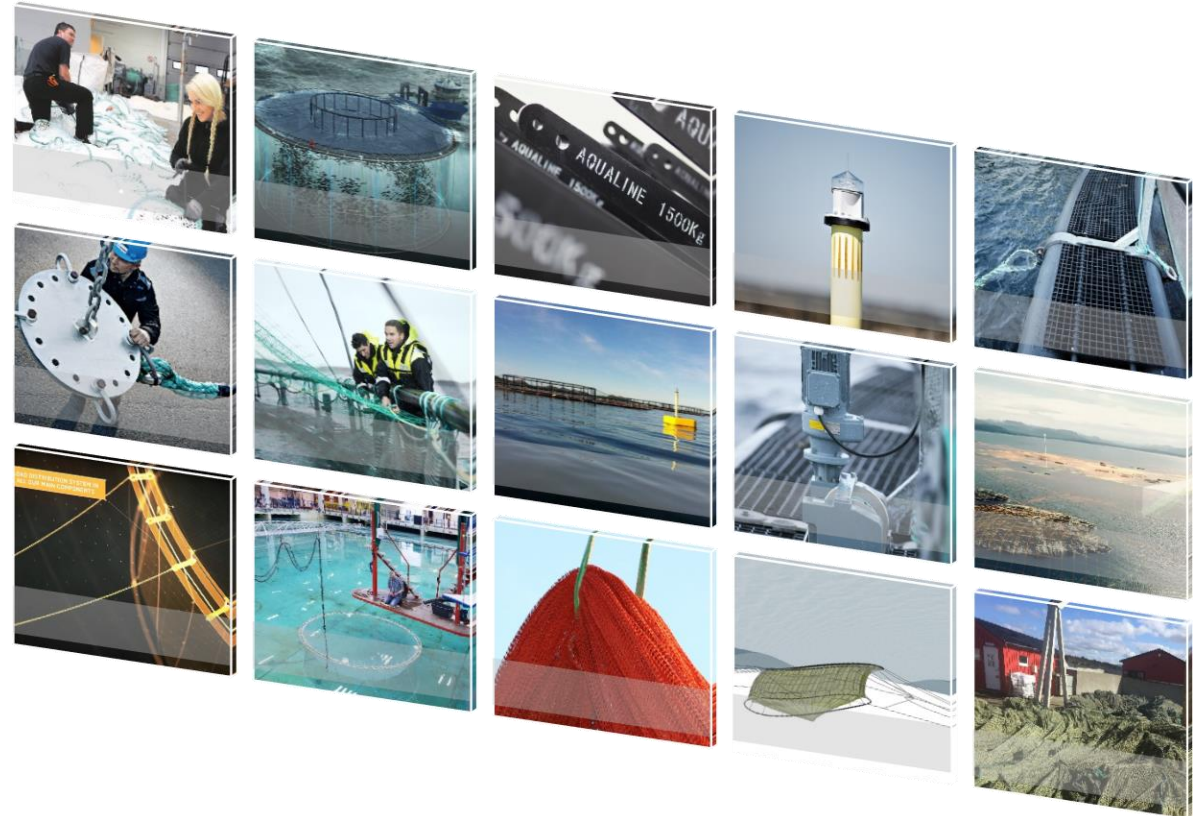
Historie



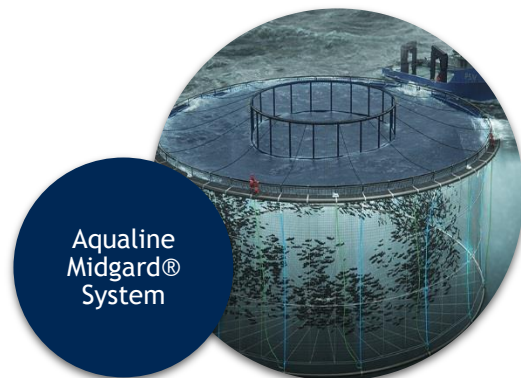
- 2004 Sertifisert og godkjent utstyrsleverandør til oppdrettsnæringen
- 2006 Passerer 100 millioner i årsomsetning
- 2007 Passerer 200 millioner i årsomsetning
- 2008 Eksportør prisen for Midt-Norge
- 2010 30 år og en ledende leverandør til verdens oppdrettsnæring
- 2013 Notleverandør
- 2013 Nominert til finalen i Aqua Nors Innovasjonspris
- 2013 Passerer 300 millioner i årsomsetning
- 2014 Passerer 400 millioner i årsomsetning
- 2014 Årets Bedrift i Midt-Norge
- 2015 Vinner av NHO Trøndelags nyskappingspris
- 2016 Etablert anlegg i Harstad og Bømlo
- 2016 Oppkjøp av Frøya Havbruksservice AS og Hestnes Offshore & Aquaservice AS

Spesialkompetanse

- 50 faste ansatte, rundt 130 i høyaktivitets perioder
- Mange med praktisk bakgrunn fra oppdrettsnæringen
- Spesialkompetanse innen marine engineering, logistikk, marine operasjoner
- Maritim forståelse
 - Løsningsorientert
 - Tung teknisk forståelse
 - Tar næringen på alvor, ønsker alltid å finne sikre løsninger

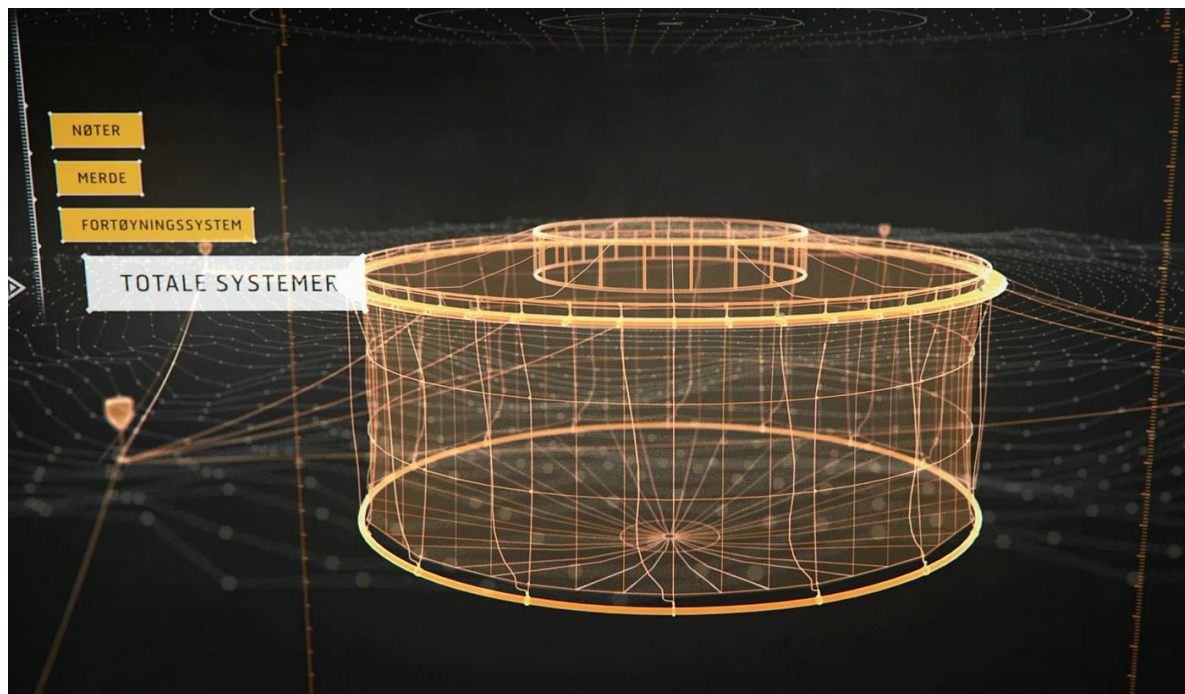


Våre produkter



Komplette løsninger gir mindre risiko for rømning

- Komplette analyse (fortøyning, flytekrage, not og Marine Engineering)
 - Samspill/Lastfordeling
 - Tilpasset lokalitet

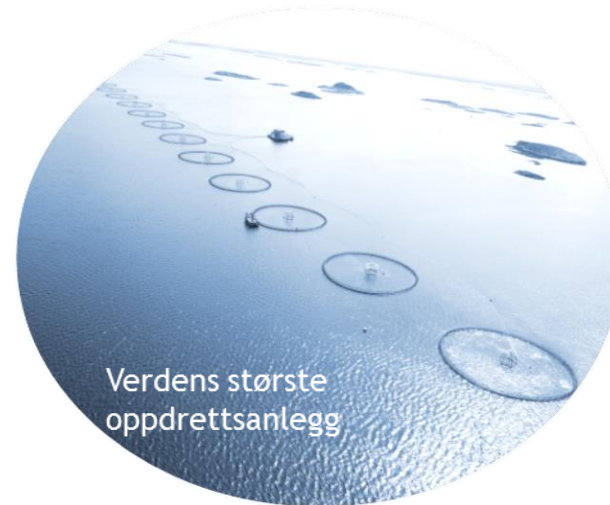


En næring i utvikling



1986

6 personer - 180 tonn produksjon



2015

4 mann - 12 000 tonn produksjon



Større



Tøffere



Mer eksponert



Strengere krav

Det uforutsette....



Sildefisker kjørte inn i
en merde - Nordland 1992



Et Fransk marine fartøy kjører over en merde på
Vestlandet - Vinter 2014

Forskning og utvikling

- Vi er svært opptatt av pålitelighet og sikkerhet, og jobber derfor kontinuerlig med produktutvikling.
- Vi ser at anlegg blir både større og mer krevende og har derfor opprettet en egen Marine Engineering avdeling, som består av flere ingeniører med bred kompetanse innen havbruk og offshore.
- Bruker ca 4% av omsetningen til produktutvikling og testing.

